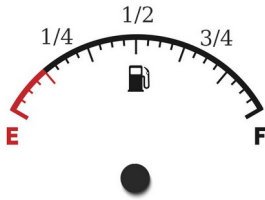


# ÉTAT DES LIEUX (5 pages)

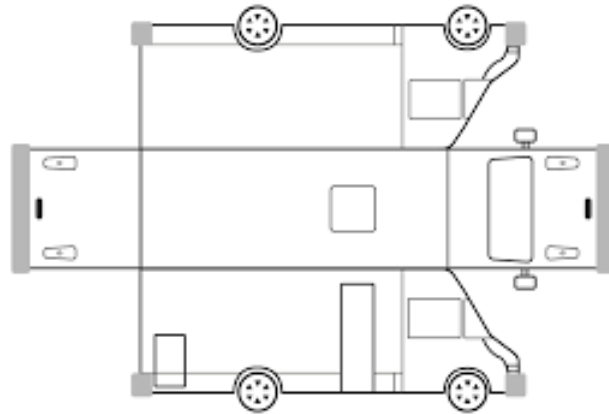
Contrat n° : .....

## DÉPART

### Carburant :



### AD Blue :



### Propreté intérieur :

- Propre       Correcte  
 Sale

### Descriptif des dommages :

Rayure —                                      Choc ✕

### Propreté extérieur

- Propre       Correcte  
 Sale

### Remarques

Date :

Nom :

Heure :

Prénom :

Signature pour accord :



## Matériels à disposition

	1 tuyau d'arrosage (2 embouts)	100€	1 kit de 5 casseroles, 2 couvercle, 1 manche	115€
	1 seau pliable	20€	1 cafetière pression	25 €
	1 rallonge électrique	75€	1 passoire + 3 bols cuisines (3 tailles)	10 €/p
	Double prise P17	20€	5 tasses et 5 bols	5€/p
	1 enrouleur prise P17, 15m	150€	5 grandes et 5 petites assiettes	5€/p
	2 clés (1 cellule, 1 cabine)	devis	5 verres à eau	5€/p
	2 clés sécurité (1extérieur, 1 intérieur)	devis	1 service couverts 5 personnes	5€/p
	1 boîte de fusibles	10€	1 brosse vaisselle + 1 éponge+ liquide vaisselle	15€
	1 maillet + 4 sardines	25€	3 couteaux de cuisine + 1 éplucheur	10€/p
	Manivelle auvent + barre de renfort auvent	devis	1 paire de ciseaux	10€
	1 paire de cales de niveau	30€	2 planches à couper	10€/p
	3 embouts pour le gaz	20€/p	1 couteau à pain	10€
	1 table pliable & 5 chaises pliables	250€	3 ustensils en bois	5€/p
	1 Nappe cirée pour table extérieure	25€	1 sommelier	10€
	Ramassette et brosse	15€	1 lèche-plat	10€
	Une bassine 9L	20€	2 pose-plats	5€/p
	1 bidon 20L avec bec verseur	15€	Une rape	10€
	1 extincteur	25€	5 tupperwares (2 grands et 3 petits)	10€/p
	1 triangle	15€	2 bac à glaçons	10€
	5 gilets de sécurité	5€/p	1 brosse WC + vaporisateur odeur	20€
	1 trousse de secours	20€	1 télécommande TV + 2 piles	50€
	1 plaque de signal (vélo)	10€	1 câble (USB C- HDMI)	25€
	1 serpière et 1 torchon	30€	2 bouchons (evier et douche)	10€/p
	1 marche-pied pliable	25€	Kit four Omnia	150€
	3 bacs de rangement	20€/p	3 protèges matelas	25€/p
	2 rouleaux de cordes (2 tailles)	10€/p	1 paravent	65€
	1 boites attaches (8 pièces)	15€	1 disque de stationnement + Les documents de bords	500€
	Produit cassette WC + Produit trace noires + Produit carrosserie motorhome	25€/p	1 seau pliable 14L	25€
	Balai de lavage avec alimentation à eau	50€	1 niveau	15€

### **DÉTPART**

Signature pour accord :

### **RETOUR**

Signature pour accord :

## **Équipements intérieurs**

<b>Description</b>	<b>Départ</b>	<b>Arrivée</b>
Pare-soleil (parebrise & fenêtres )		
Caméra de recul		
Porte Téléphone/Tablette (tableau de bord)		
Sièges (avant/salon)		
Table		
Moutiquaire/stores (capucine/salon/porte latérale/cuisine/ sdb/lit arrière plafond)		
Porte latérale (clinche) / rangement		
Lits (pavillon, dinette/arrière)		
Plafond au dessus du lit salon		
Télévision		
Douche/WC/Lavabo		
Cuisinière/Gazinière/Lévier		
Frigo		
Ventilation plafond (cuisine)		
Aération lit arrière		
Luminaires		
Ondulateur panneau solaire		
Sol		

### **Remarques :**

**Récapitulatif** des compensations amiables pour problèmes mineurs (nuitées supplémentaires, retard, niveaux d'eau, de carburant ou de gaz, propreté, rangement matériels perdus/abîmés/cassés etc.)

Nuitée(s) supplémentaire(s)	.....€
Retard	.....€
Total Remise en état	.....€
Total Matériel à disposition	.....€

**TOTAL** ..... euros à régler

par virement bancaire

Sur caution

Dommages nécessitant devis ou expertise par un professionnel (franchise de 1500 euros), avec une charge de 50 euros pour le déplacement au garage approprié.

**Remarques :**

Le locataire déclare sur l'honneur que le présent état des lieux est sincère et conforme. \*

Date :

Nom :

Heure :

Prénom :

Signature :

\* Le prestataire se réserve 48h pour l'éventuel constat d'un manquement à l'état des lieux.